

TATA STEEL



Burentafel

22 September 2020

Together we make the difference

Agenda

1. **Ontwikkelingen Tata Steel**
2. **Update Roadmap**
3. **Energietransitie**
4. **Vragen uit de Burentafel**
5. **Afscheid Bas van den Born**

1. Ontwikkelingen Tata Steel

Actualiteiten

- De transformatie is in uitwerking
- Media

TATA STEEL



Economische waarde Tata Steel in Nederland 2018-2019

Tata Steel in Nederland behoort tot de mondiale top van de meest moderne en duurzame staalfabrieken ter wereld. Met een grote productielocatie in IJmuiden staat Tata Steel in Nederland aan de basis van vele economische waardeketens en levert het bedrijf een substantiële bijdrage aan de economische waarde in Noord-Holland en in Nederland.



Omzet Tata Steel in Nederland 2018-2019:

€ 5 mld



Tata Steel in Nederland is goed voor

40.000

indirecte banen in de regio



Tata Steel in Nederland levert

11.000

directe banen in NL waarvan ruim 10.000 in IJmuiden. Ruim 320 daarvan zijn onderzoekers bij R&D



De Academy van Tata Steel heeft een slagingspercentage van

90%

(MBO 3-4) en is daarmee de beste MBO beroepsopleiding van Nederland



Van de afgestudeerden is na 5 jaar nog

95%

in dienst. Zo'n **45%** van onze productie-medewerkers is intern opgeleid.



De totale toegevoegde waarde van Tata Steel voor de Nederlandse economie is volgens Oxford Economics

€2,9mld

Tata Steel in Nederland heeft ruim

3000

leveranciers



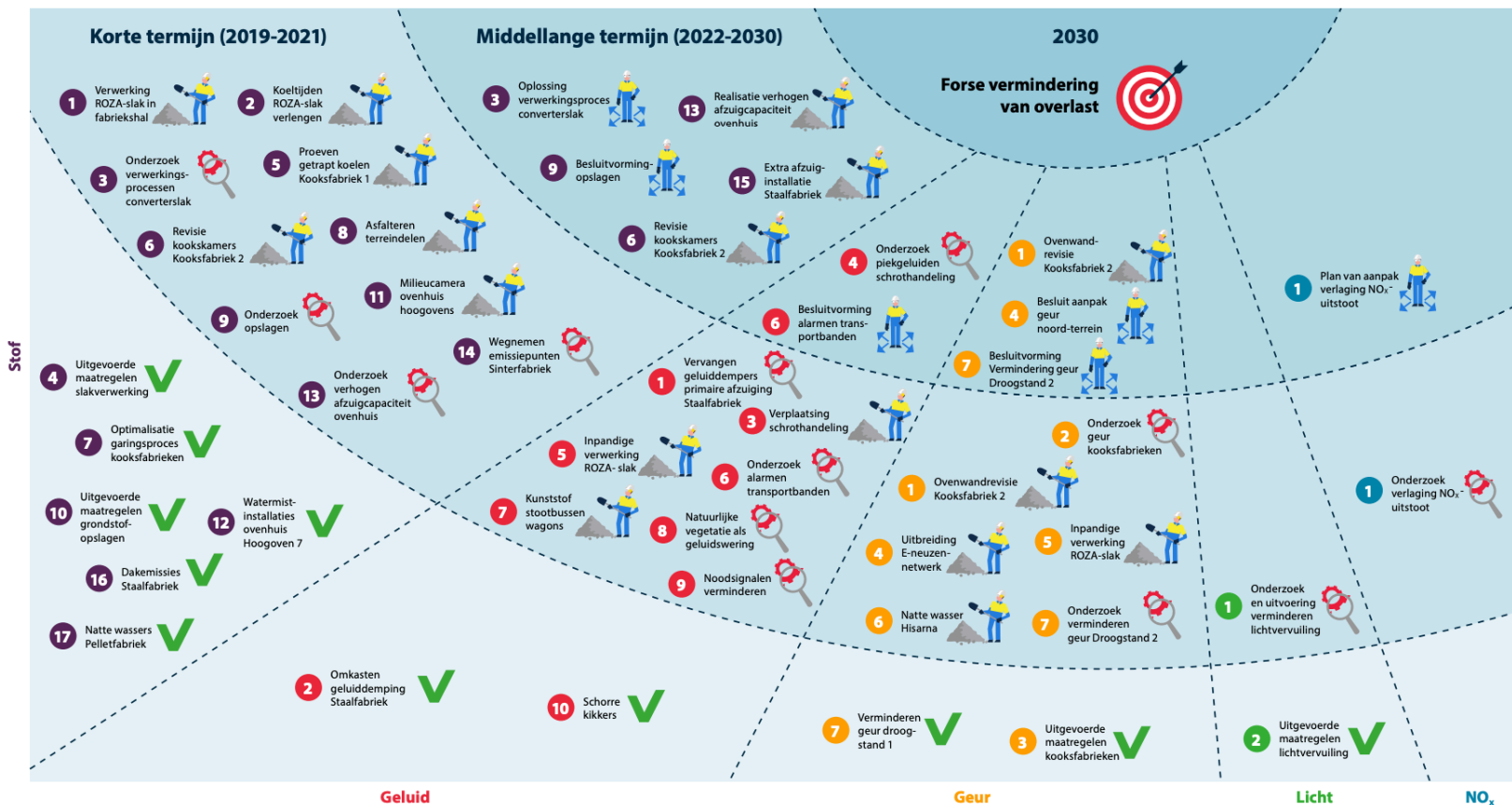
2. Update Roadmap

Vele maatregelen zijn al afgerond

- Voortdurend onderzoek
- Nieuwe maatregelen worden toegevoegd
- Nieuwe tools worden gebruikt zoals de ontwikkelingen bij Advanced Analytics

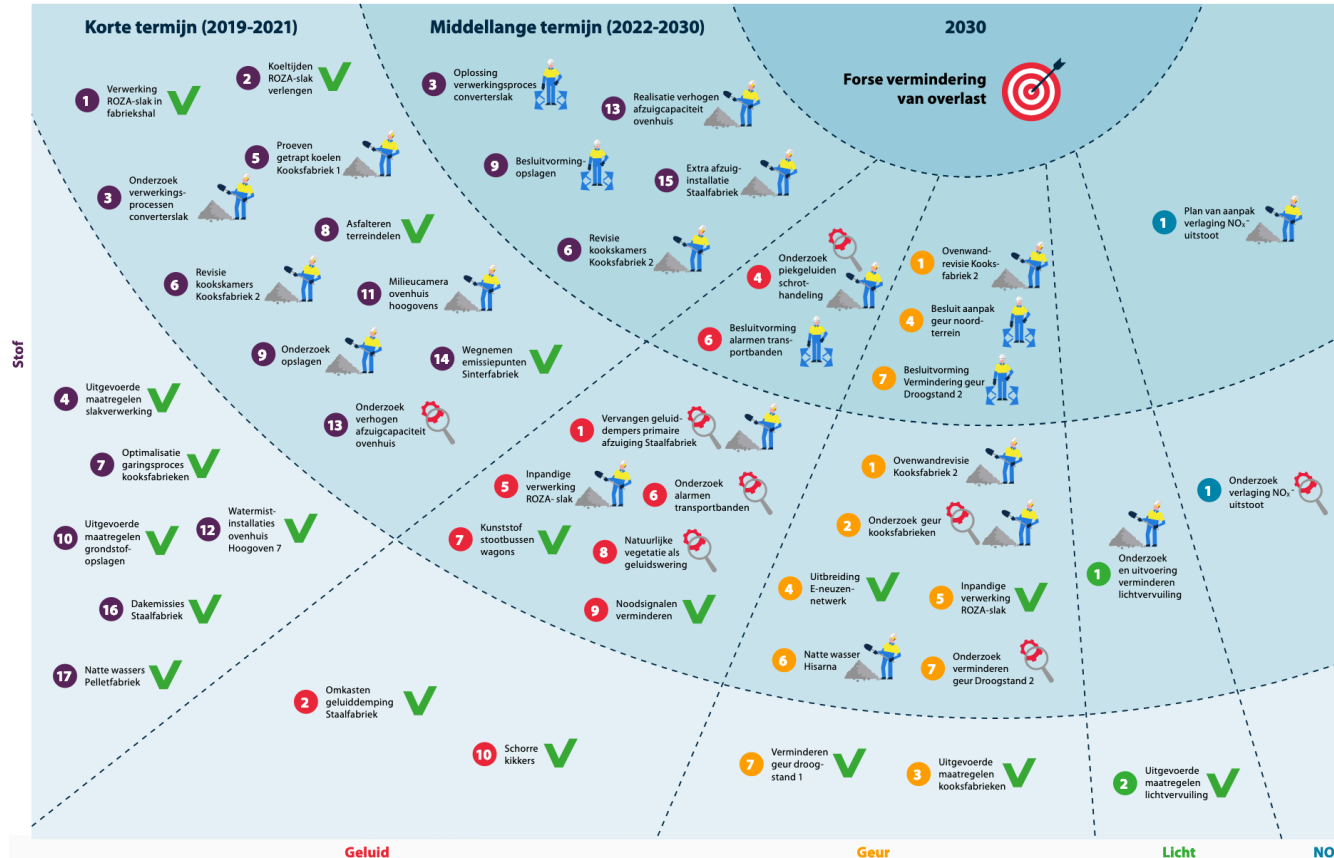


Roadmap 2030 Op weg naar een betere leefomgeving



Roadmap July 2020

Roadmap 2030 Op weg naar een betere leefomgeving



Maatregelen afgerond ten opzichte van mei 2019:

- **Stof:** 4 van de 10 afgerond, 4 in uitvoering.
- **Geluid:** 2 van de 6 afgerond, 2 in uitvoering.
- **Geur:** 2 van de 6 afgerond, 3 in uitvoering.
- **Licht:** 1 van 1 in uitvoering.
- **NO_x:** 1 van 1 in uitvoering.

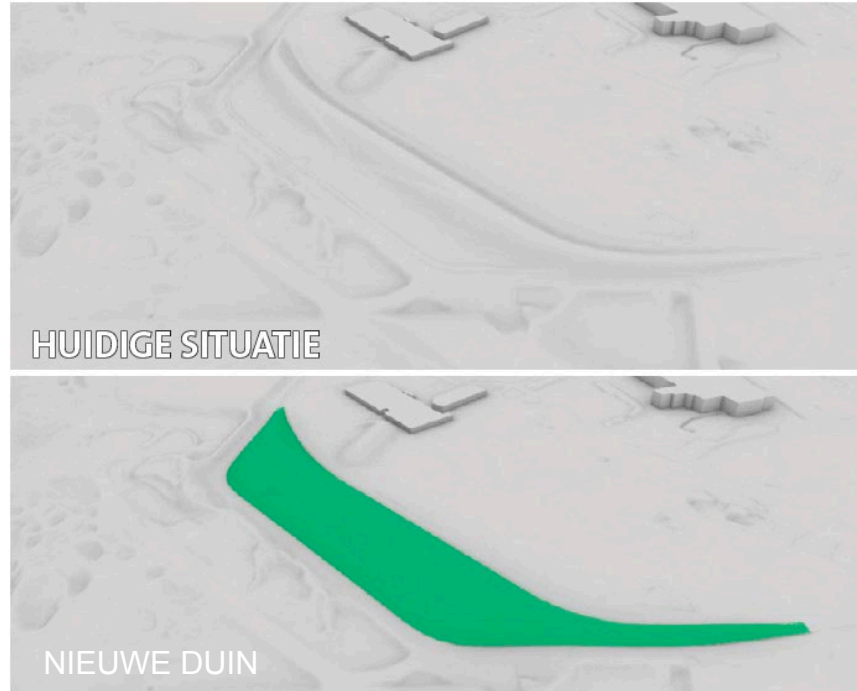
Overkapping Sinterfabriek

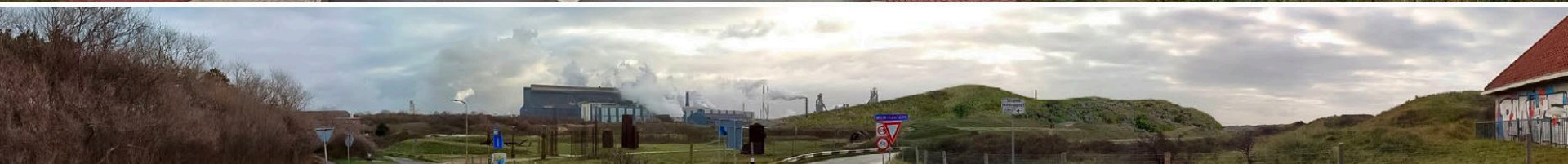
- Transport van sinter naar Hoogovens gaat via een transportband.
- Hierbij kan stof verwaaien.
- Daarom is de transportband voorzien van een speciale kap om stofverspreiding tegen te gaan.



Kunstduin bij Tata Steel

- Aanleiding Programma Staalblauwtje
- Ecologische waarde verhogen
- Zicht wegnemen





De route naar een CO2 neutrale staalproductie

- Everest
- Athos
- H2ermes
- Hlsarna



2020



Artistieke impressie - niet op schaal

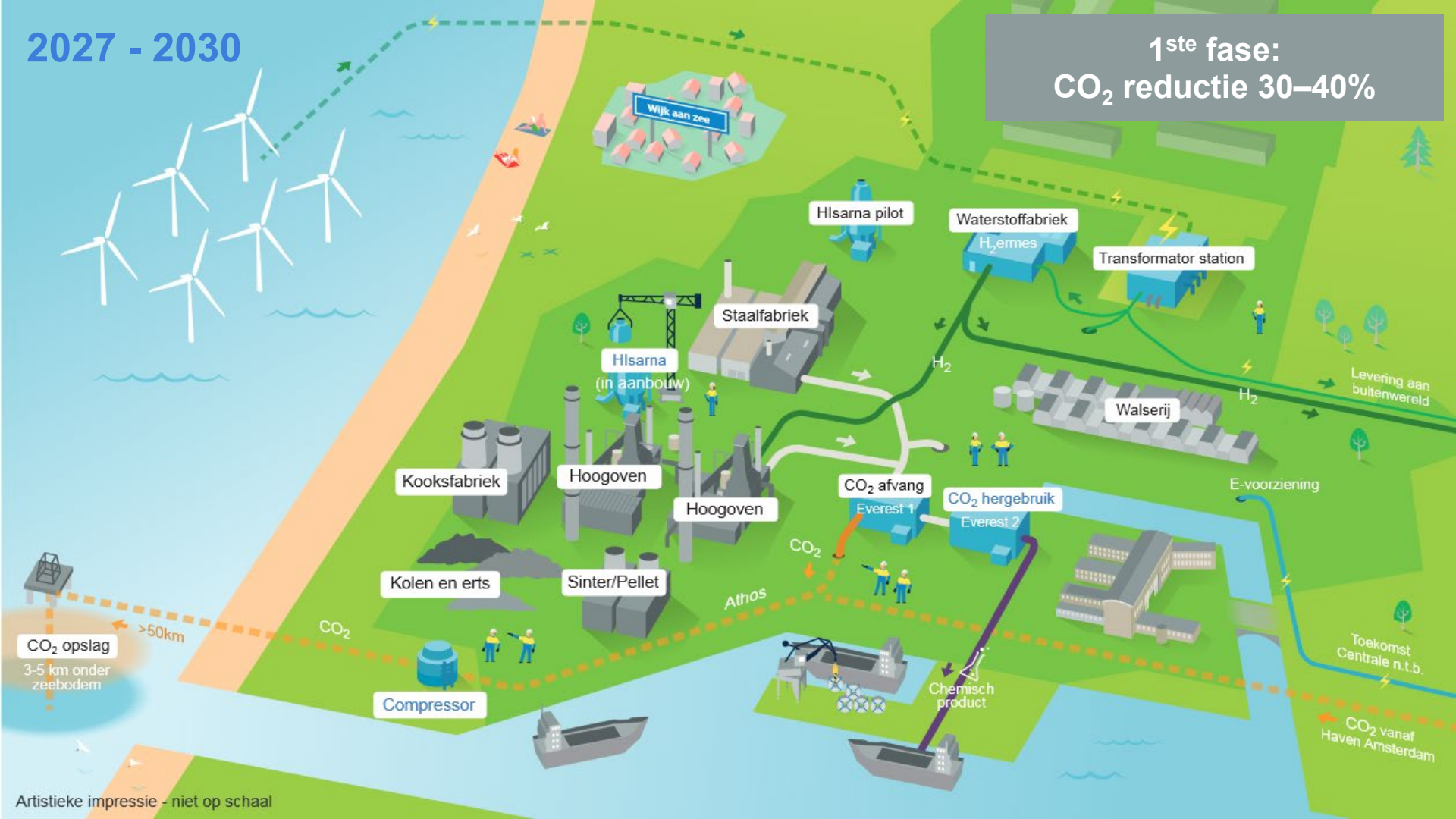
2025

Eerste veranderingen:
aansluiting op windparken,
H₂ fabriek en start bouw
CCS



2027 - 2030

1^{ste} fase:
CO₂ reductie 30–40%



Wijk aan zee

Hlsarna pilot

Waterstoffabriek
H₂ermes

Transformator station

Staalfabriek

Hlsarna
(in aanbouw)

Walsenrij

Levering aan
buitenwereld

Kookfabriek

Hoogoven

Hoogoven

CO₂ afvang
Everest 1

CO₂ hergebruik
Everest 2

E-voorziening

Kolen en erts

Sinter/Pellet

Athos

Toekomst
Centrale n.t.b.

CO₂ opslag
3-5 km onder
zeebodem

>50km

CO₂

Compressor

Chemisch
product

CO₂ vanaf
Haven Amsterdam

2030 - 2035

2^{de} fase:
CO₂ reductie 60–80%
en meer circulair

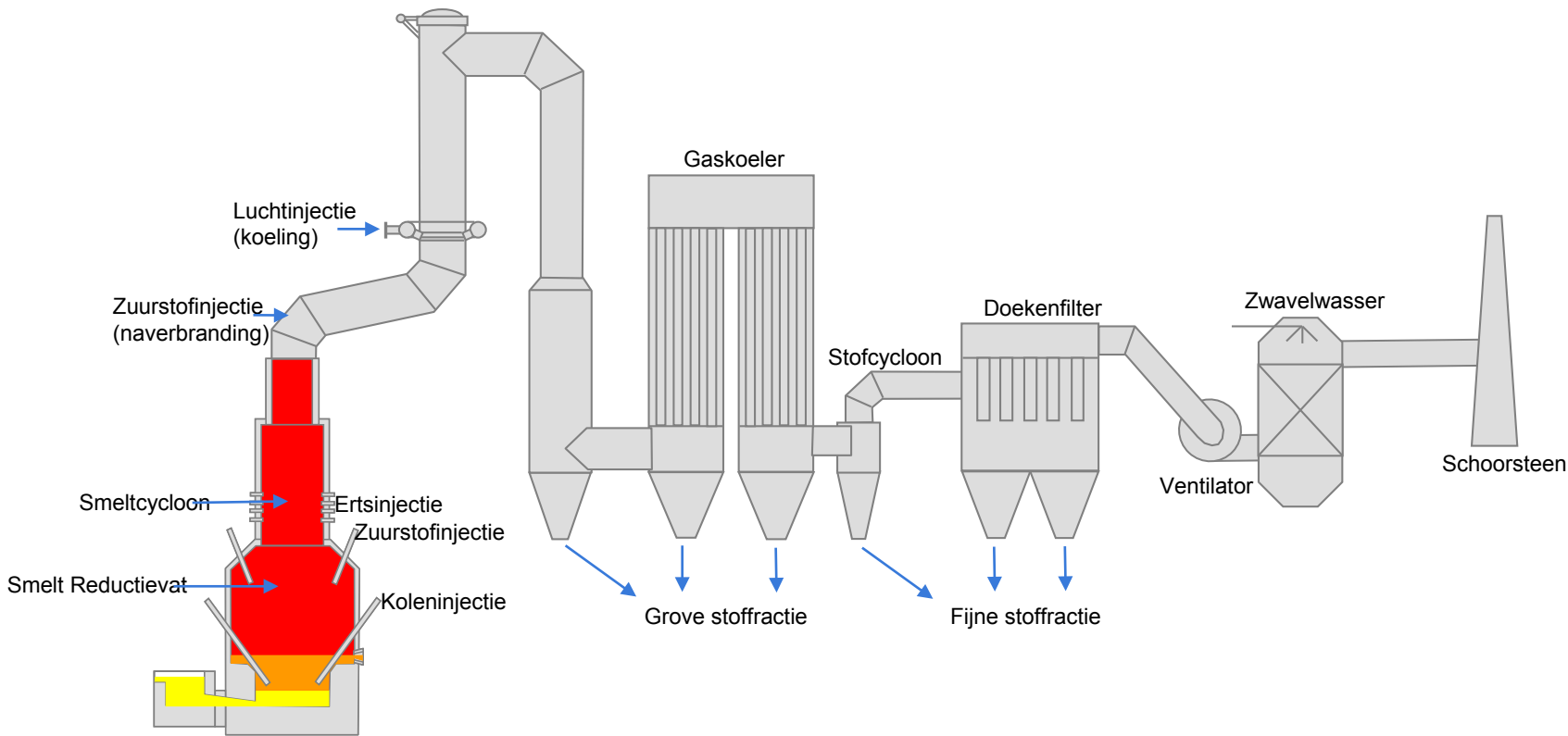


3. Vragen van de Burentafel

- Hoe gaat Tata Steel om met weer condities zoals smog, heel lichte wind, warm weer ed. voor uitstoot van geur en fijnstof en kan dat worden gestuurd?
- Komt er een vervanging voor blustoren 11?
- Is er een mogelijkheid om bij alle onderhoudswerkzaamheden een bericht te publiceren op de website?
- Hoeveel rookgas komt er uit de schoorsteen bij Hisarna?

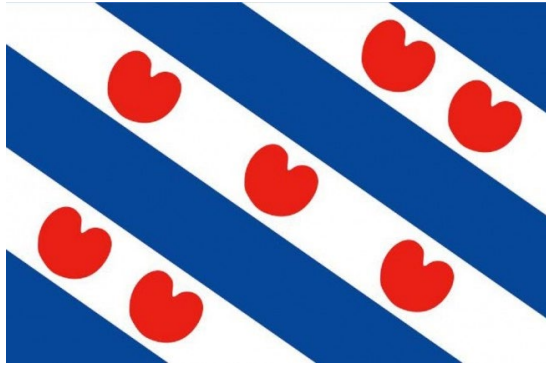


Procesgasreiniging Hlsarna pilot plant



4. Afscheid Bas van den Born

Veel geluk in Bolsward



Heeft u vragen?

Tata Steel

Corporate Communications and Public Affairs